

**TIPO DE CULTIVOS POR CLASES:**

1<sup>a</sup> 2<sup>a</sup> 3<sup>a</sup> 4<sup>a</sup>

**SIGNOS CONVENCIONAIS:**

**SIGNOS CONVENCIONAIS:**

**VERTICES XEODÉSICOS:**

**INFORMACIÓN TOPOGRÁFICA:**

**INFORMACIÓN CARTOGRÁFICA:**

**ACTUALIZACIÓN CARTOGRÁFICA:**

**LOCALIZACIÓN DO CONCELLO:**

**LOCALIZACIÓN DA ZONA:**

**CONCELLO DA PROVINCIA DE PONTEVEDRA:**

**ESCALA 1:2.000**

**ESCALA: 1:2.000**

**CONSELLERÍA DO MEDIO RURAL**

**P-01**

**CONSELLERÍA DO MEDIO RURAL**

**ESCALA: 1:2.000**

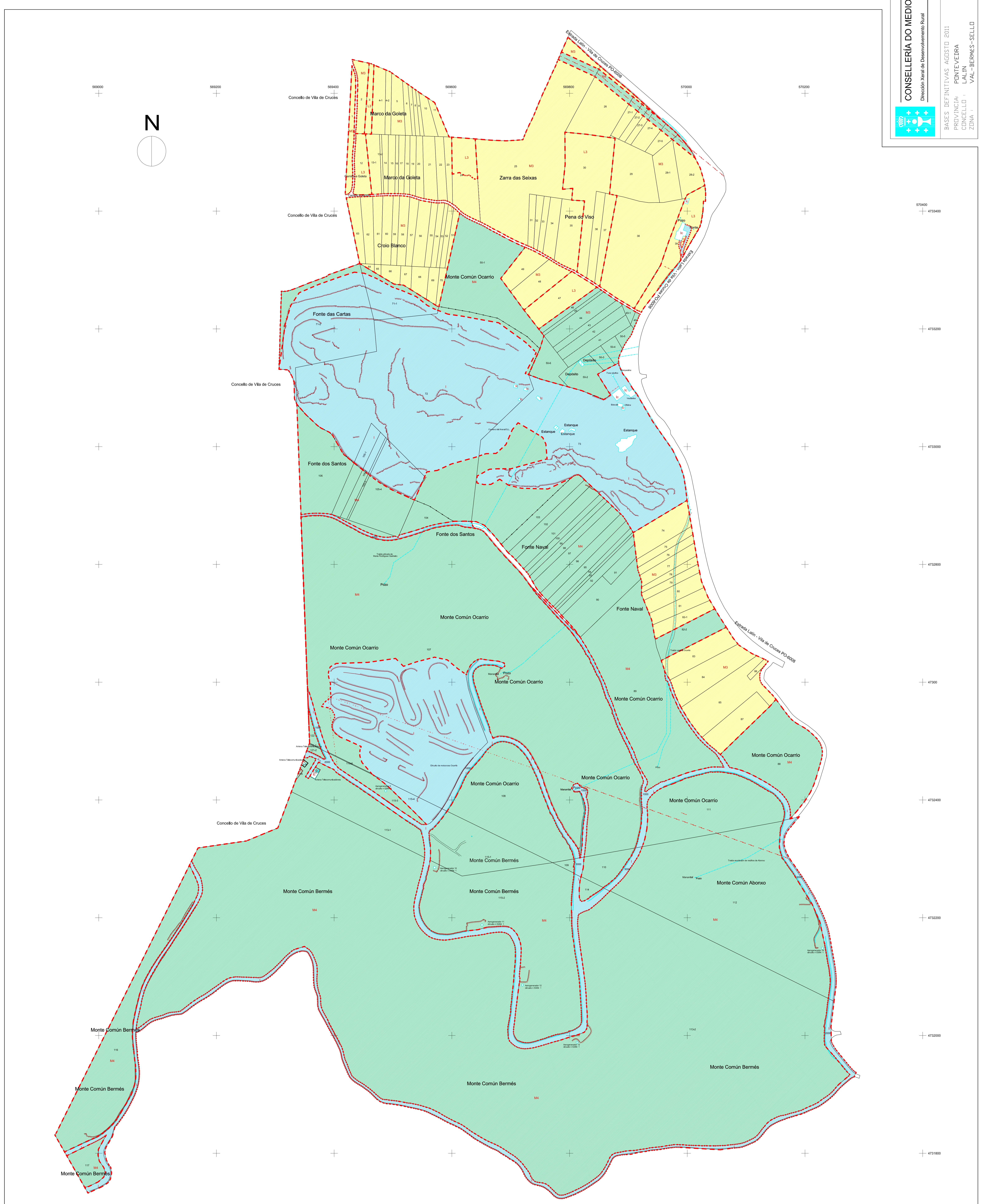
**CONSULTORA: eptisa**

**BASES DEFINITIVAS AGOSTO 2011**

**PROVINCIA: PONTEVEDRA**

**CONCELLO: LALÍN**

**ZONA: VAL-BERMES-SELLO**



**CARTOGRAFÍA DIXITAL**

**E: 1:2000**

**CONSELLERÍA DO MEDIO RURAL**

**Provincia: PONTEVEDRA**

**Concello: LALÍN**

**ZONA: VAL-BERMES-SELLO**

**P-01**

**POLIGONO**

**Provincia: PONTEVEDRA**

**Concello: LALÍN**

**ZONA: VAL-BERMES-SELLO**

**CONSELLERÍA DO MEDIO RURAL**

**Provincia: PONTEVEDRA**

**Concello: LALÍN**

**ZONA: VAL-BERMES-SELLO**